

Hallo Eltern, SEIEN SIE VORBILD!

Sie prägen das Verkehrsverhalten Ihres Kindes



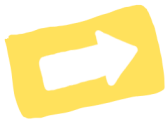
Gehen Sie mit Ihrem Kind zu Fuß zur Schule und starten Sie in den Tag mit Zeit und Ruhe und ohne Verkehrschaos.



Üben Sie mit Ihrem Kind, wie es Risiken und Gefahren auf dem Schulweg erkennt und vermeidet.

Bei der Wahl des besten Wegs hilft der Schulwegplan, den es an Ihrer Schule gibt.

Häufig weisen „Kleine Füße“ auf dem Gehweg und an Querungsstellen auf den sicheren Schulweg hin.



Wenn Sie Ihr Kind mit dem Auto zur Schule bringen:

Vergewissern Sie sich, dass es richtig angeschnallt ist.

Verwenden Sie dafür stets geeignete Kinderrückhaltesysteme.

Lassen Sie Ihr Kind immer zur Gehwegseite aussteigen.

Achten Sie dabei auf Fahrradfahrer

sowie auf Halt- und Parkverbote vor der Schule.



Sicher und entspannt in die Schule.



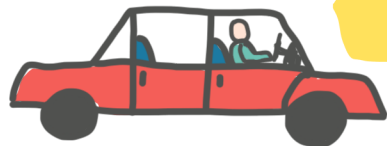
Kleine Füße -

sicherer
SCHULWEG



Hallo Fahrerinnen und Fahrer,

Weitere Infos und Tipps
zum Schulweg:
www.adac.de
www.landesverkehrswacht.de



**FAHREN SIE
VORAUSSCHAUEND**

+ SEIEN SIE
stets
BREMSBEREIT



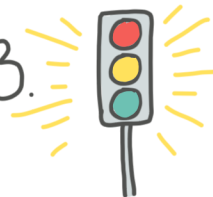
...in der Nähe von **Schulen**,
wo plötzlich Kinder auf die Fahrbahn
laufen können,



...an **Haltestellen**
mit wartenden bzw. ein- und
aussteigenden **Kindern**,



an Querungsstellen wie z.B.
an **Ampeln &
Zebrastreifen**



Schulanfang in Niedersachsen
Zur Schule - möglichst zu Fuß

